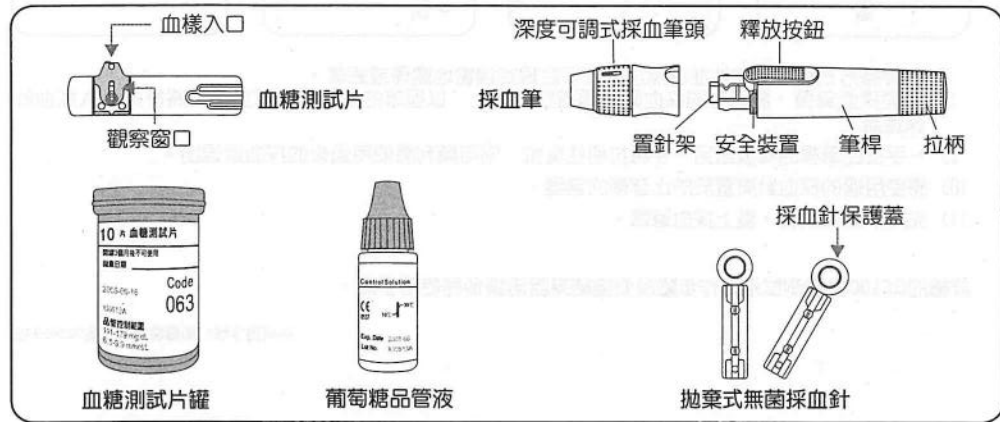
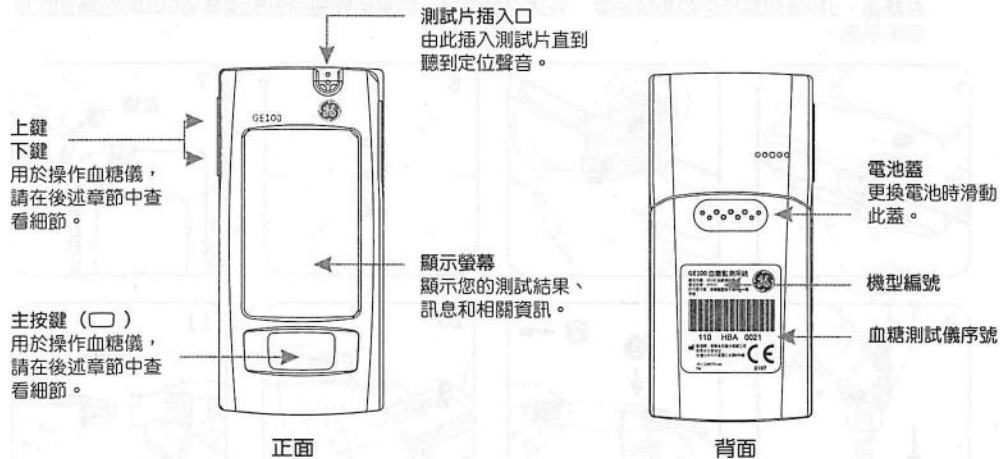


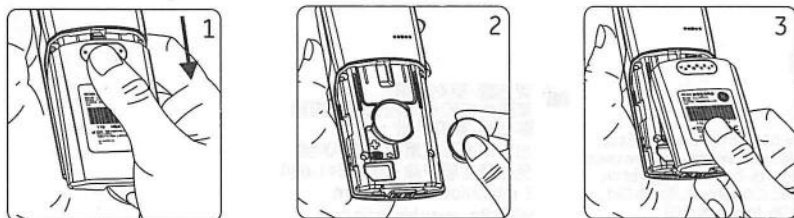
GE 血糖監測系統 (型號GE100)

GE100 血糖測試儀-簡易使用說明



1 安裝電池

- 1) 將血糖測試儀翻轉。按下並推動電池蓋即可將電池蓋卸下。
- 2) 安裝電池，確保電池以正確的方向放置。
- 3) 將電池蓋滑回原位置，直到電池蓋滴答一聲咬合到位。

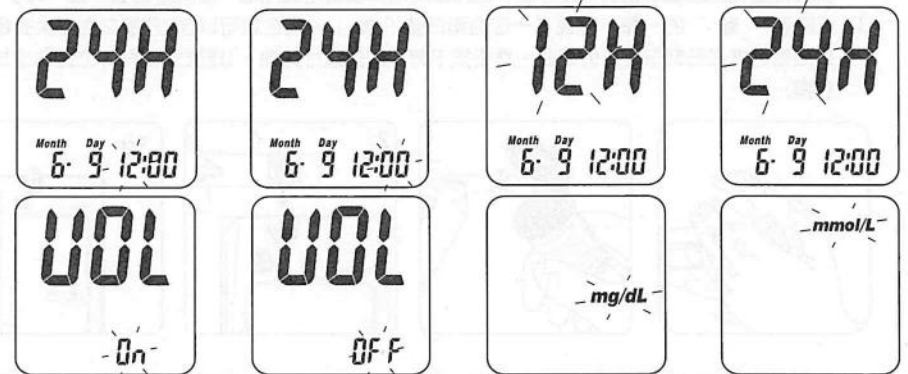


2 設置您的血糖測試儀

- 1) 按下主按鍵啟動血糖測試儀。
- 2) 按住主按鍵「□」七秒直到進入設定模式。在進入設定模式前你將會看到電源關閉的動作，此時請繼續按住按鈕，直到進入設定模式，螢幕上之年份格式會閃爍。
- 3) 按上鍵或下鍵更改年份。
- 4) 按主按鍵「□」確認該年份並切換到月份設定。

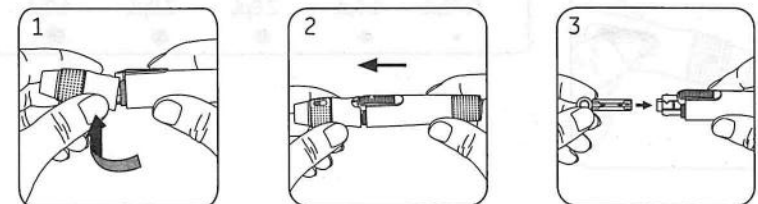



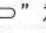
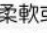
- 5) 重複步驟3及4更改日期、時間格式、小時、分鐘、音量及單位設定。按主按鍵「□」確認測量的單位後即完成設定

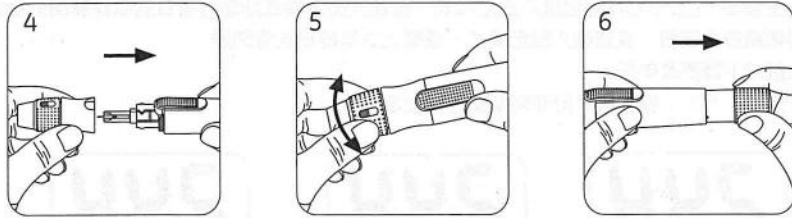


3 準備採血筆

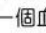
- 1) 拉開採血筆頭。
- 2) 將採血針放入採血筆的置針架內。
- 3) 旋轉取下採血針保護蓋，並保留保護蓋。

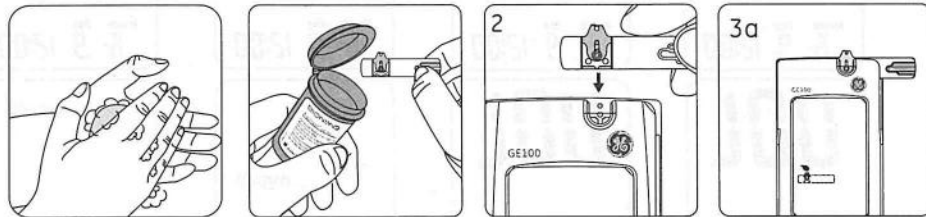


- 壓回關上採血筆筆頭。
- 旋轉筆頭選擇深度並確認選定深度對準視窗，以便取適合的血量。深度設定是以個人皮膚狀況為基準：“”為柔軟或較薄皮膚用；“”為一般皮膚用；“”為較厚皮膚用。
- 一手握住採血筆，另一手將採血筆拉柄後拉到底，採血筆將會扣起釋放按鈕。放開拉柄，此時拉柄會自動回到原本接近釋放按鈕的位置。

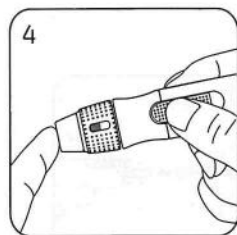


4 進行測量

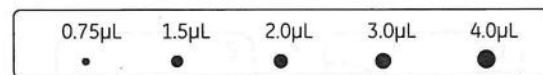
- 請先清洗並且完全擦乾您的雙手。從測試片罐內取出新的測試片，並立即蓋上測試片罐的蓋子。
- 如圖示，將測試片有綠色蓋片那一面，面向使用者且指示符號向下，插入測試座入口，並將測試片推進測試座底部直到卡住停止。此時血糖測試儀會自動開機，並同時聽到一聲「嗶」。
- 伴隨著「嗶」的一聲，出現了一個血滴符號「」。現在您可以在2分鐘之內提供血樣。將採血筆對準並貼緊指尖以備採血，然後按下釋放按鈕進行採血。（建議最佳刺針位置為中指或無名指）



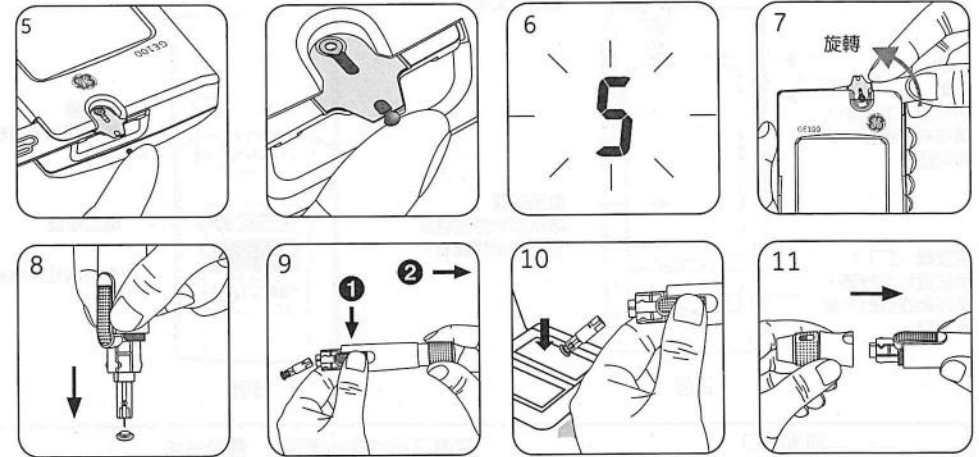
- 用手擠壓您的指尖以便採一滴血樣，GE100血糖測試儀只需極微量的血樣，建議採約0.75~3.0 μ L的血樣量來做測試，注意請不要擠壓太多的血量，以避免污染血糖測試儀。低0.75 μ L的血樣量可能會導致檢測結果不準確。在這種情況下，請用新的測試片重新檢測。



血樣大小範圍



- 將您的手指血樣接觸並停留測試片血樣入口，直到聽到嗶一聲及看到觀察窗口完全充滿血液為止。如果觀察窗口沒有完全被血液充滿或沒有啟動測試。請即刻丟棄此測試片，並用新測試片重複上述步驟。
- 當血樣探入測試片後，您會看到螢幕上顯示倒數計時的時間，此即表示血糖測試儀正在測量您的血糖值。5秒後即顯示您的測試結果，有關測量結果，如需更詳細的說明請參考GE100血糖測試儀使用手冊。



- 以旋轉方式取下測試片並依照法規或行政規定適當地處理或丟棄。
- 拔開採血筆頭，將留存的採血針保護蓋放在桌上，以握筆的方式握住採血筆，將針頭插入採血針保護蓋。
- 一手按住筆桿的釋放鈕另一手將拉柄往後拉，則可順利將使用過後的採血針退出。
- 將使用過的採血針棄置於防止穿刺的容器。
- 完成以上測試後，蓋上採血筆頭。

詳細的GE100血糖測試儀操作步驟及測量結果說明請參閱使用手冊。

許可證字號：衛署醫器製字第003659號



GE and the GE logo are trademarks of General Electric Company and are used under license by Bionime Corporation, No. 100, Sec. 2, Daqing St., South Dist., Taichung City Taiwan (R.O.C.)

製造廠/藥商名稱：
華廣生技股份有限公司大慶廠
製造廠/藥商地址：
台中市南區大慶街二段100號
免付費客服專線：0800-241-688
E-mail: info@bionime.com
Website: www.bionime.com



0197

101-3GM555-061
TW
發行日期：2013-07